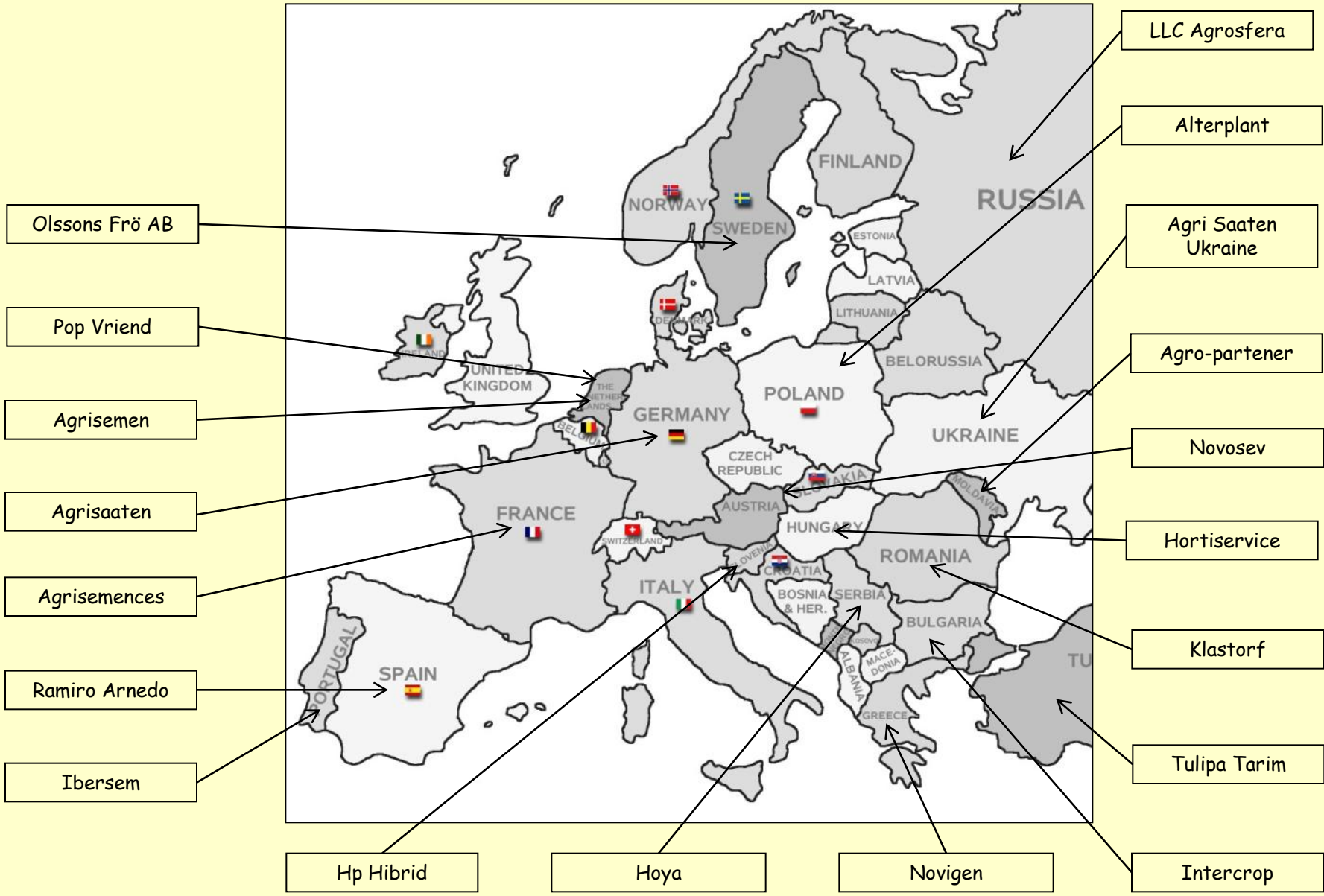




Profesionalna semena

www.coraseeds.com

European Distributors:



Raspoloživi proizvodi:

- **Luk**
- **Lubenica**
- **Dinja**
- **Industrijski paradajz: Šeri, Prizmatičan, izdužen**
- **Za sveže tržište: Cluster, Zelen, Šeri, Plum**
- **Paprika: lamuyo, horn, blocky, topepo, etc.**
- **Morač**
- **Celer**
- **Peršun**
- **Bosiljak**

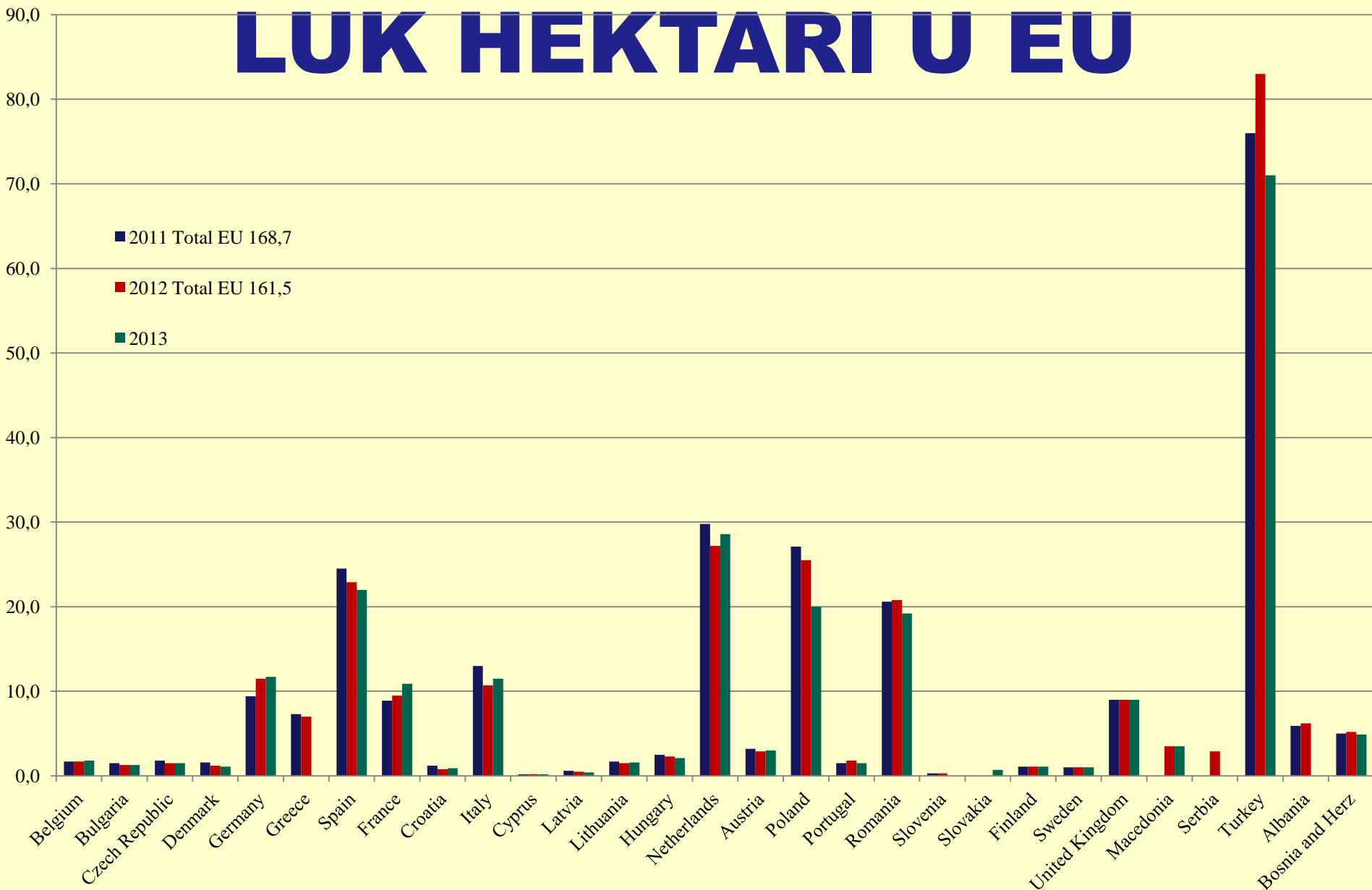


Uzgoj u saradnji:

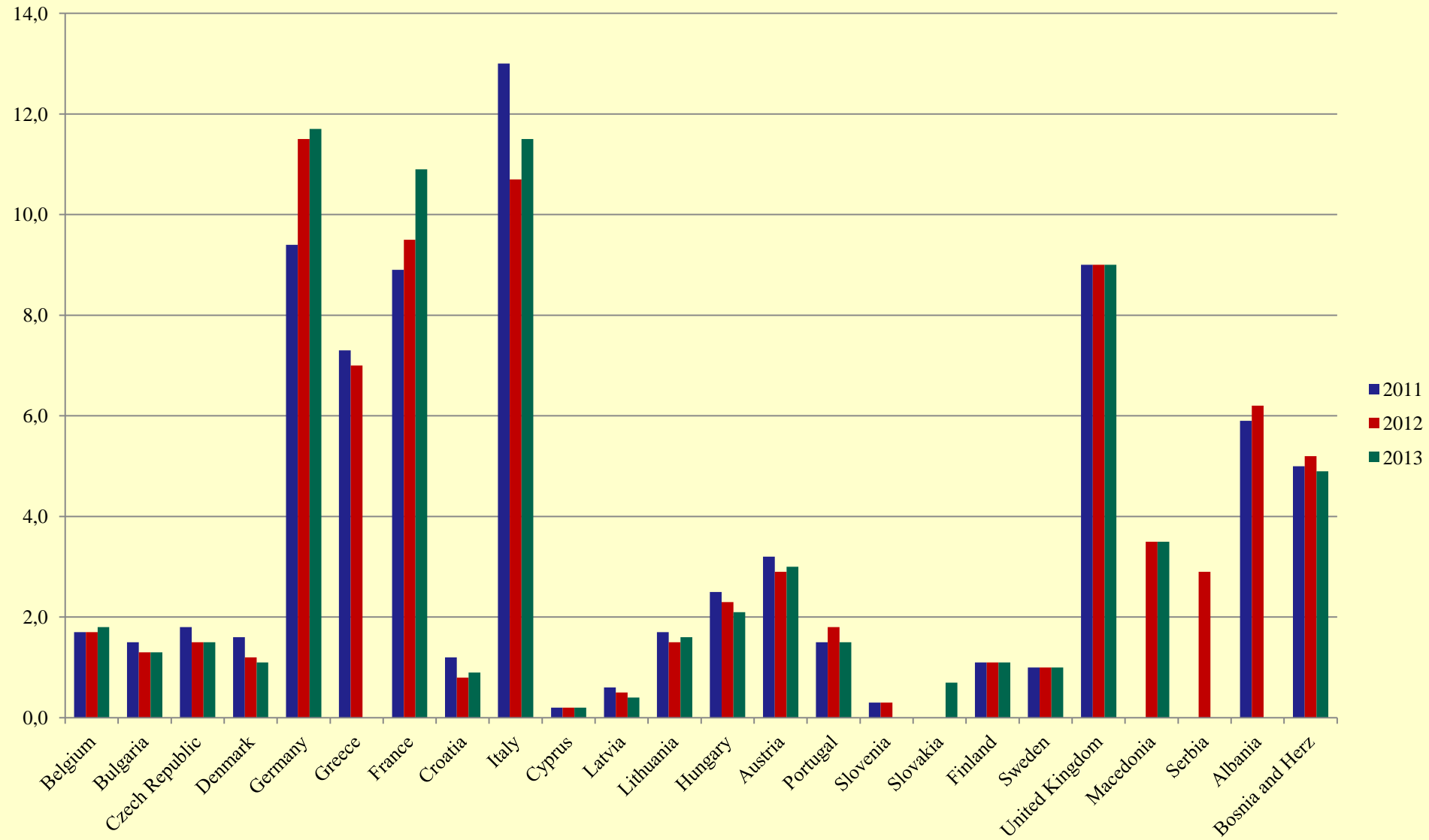
- **Krastavac**
- **Patlidžan**
- **Brokoli**
- **Karfiol**
- **Kelj i beli kupus**
- **Spanać**



LUK HEKTARI U EU

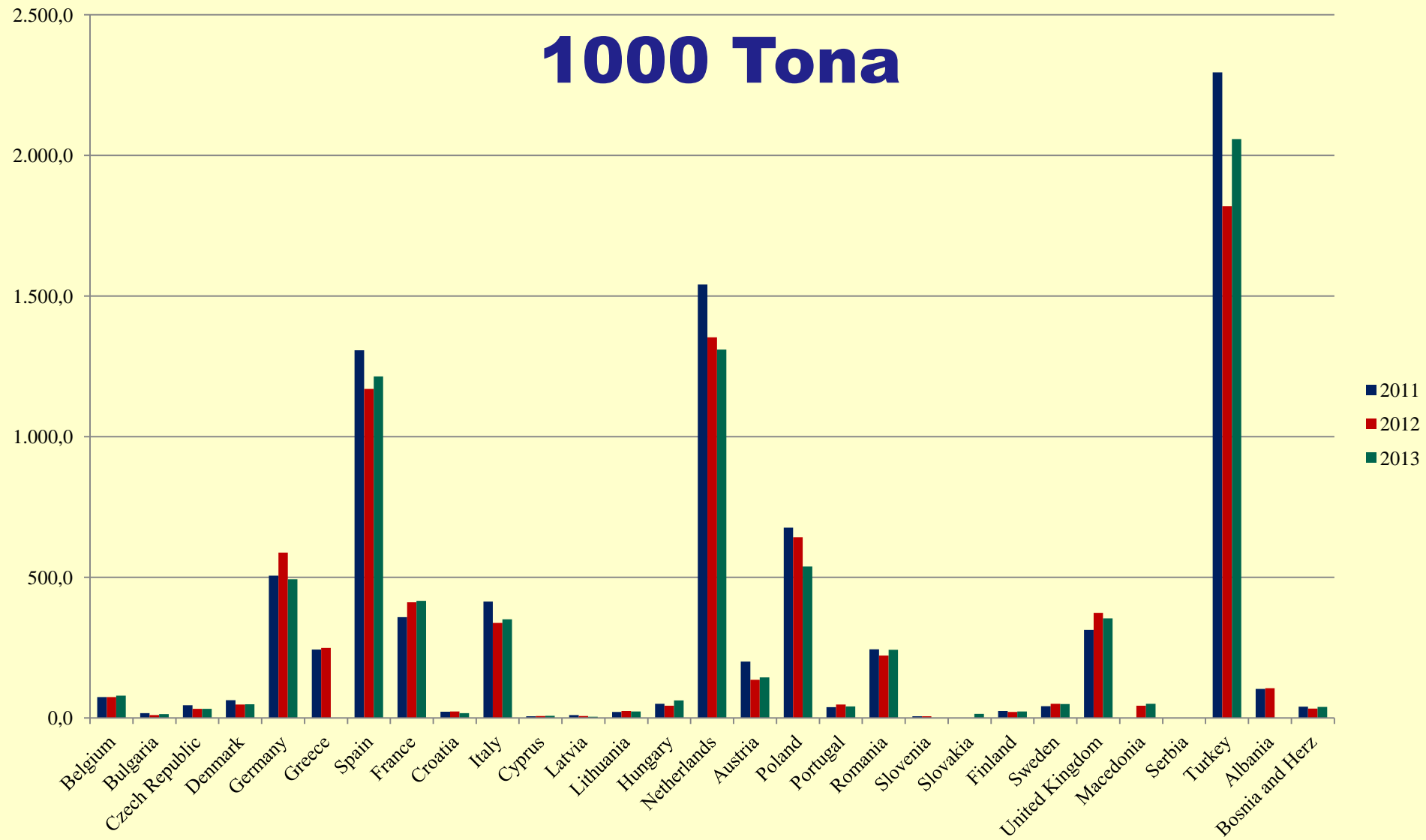


LUK HEKTARI U EU

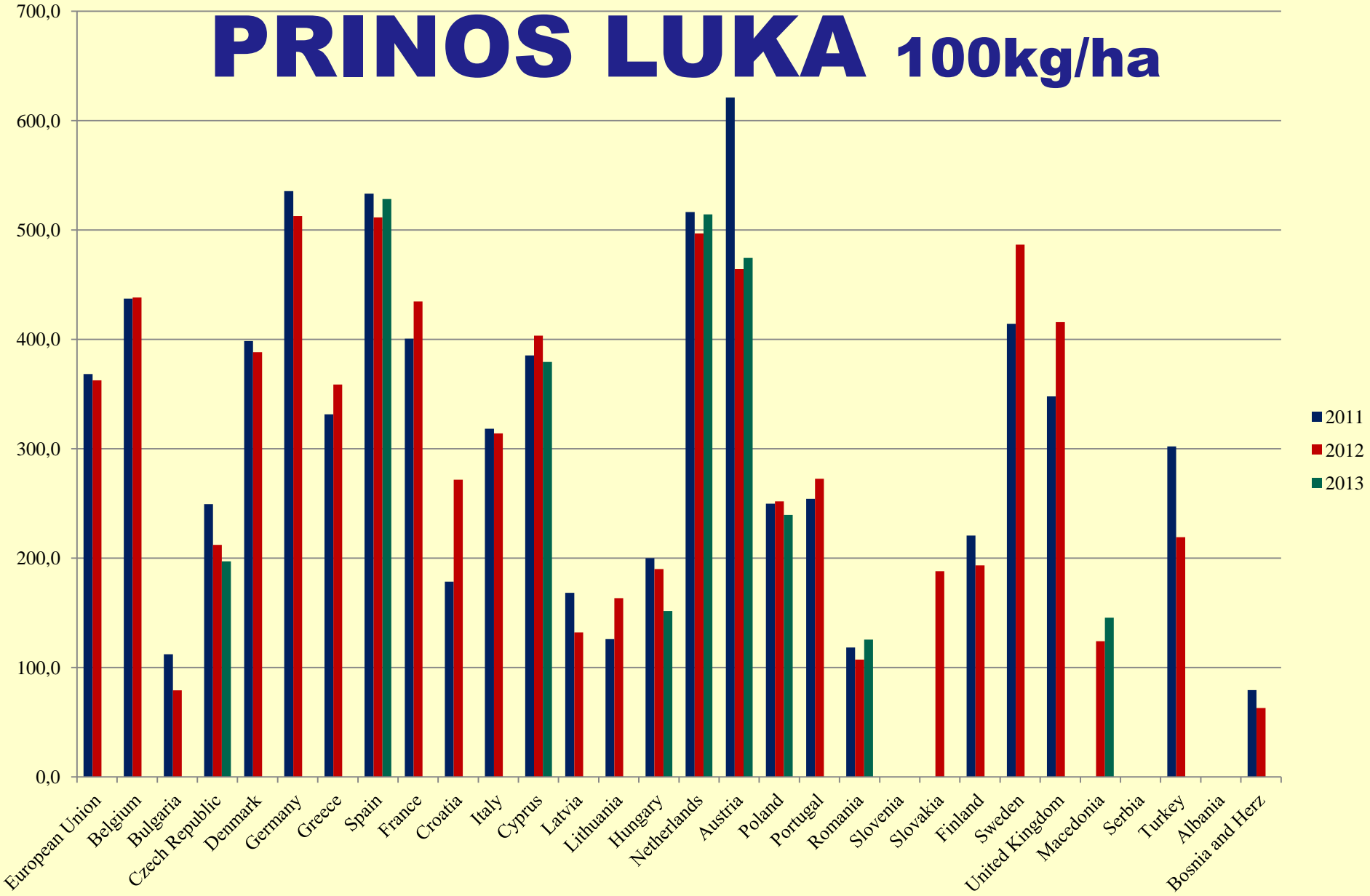


PROIZVODNJA LUKA

1000 Tona



PRINOS LUKA 100kg/ha



The image features a background of a field with several large onions in the foreground. A blue grid pattern, resembling a globe, is overlaid on the entire scene. The text 'KAKO UZGAJATI LUK' is centered in a bold, blue font with a white outline.

KAKO UZGAJATI LUK

1. Izbor zemljišta
2. Smena useva
3. Izbor varijeteta
4. Đubrenje
5. Priprema zemljišta i odabir
gustine setve
6. Setva
7. Navodnjavanje
8. Nega useva i zaštita
9. Berba

1. Odabir zemljišta

Biljka luka ima mnogo površinskih i sporednih korenova koji se razvijaju prvenstveno na dubini od 20-30 cm zemljišta. Odgovara mu dobro drenirano zemljište, srednje teksture ili silty-clay soil cultivation



Lišće



Vrat



Glavica



Koren



Niske temperature u ranim fenološkim fazama stimulišu uvijanje.

Optimalan raspon pH je od 6 do 7.

Analiza zemljišta je neophodna (i važeća 5 godina) da bi se mogao ostvariti odgovarajući plan đubrenja



AGROBIOLAB SRL Controlo qualità
Avviso del risultato di laboratorio
su prodotti agricoli/orticoli

Via San Marco, 100 - 35010 NESTALANO (PD)
Tel. 049 8381811 - 049 8381812 - Fax 049 8381813
E-mail: info@agrobiolab.it

Descrizione: **CEMESA S.p.A.**
Via Ombra, 1000 - 40019 Anzola (BO)

Descrizione Campione: **Onion**

Tipologia: **Onion**

Descrizione analitica: **Analisi elementari**

Metodo di analisi: **Analisi elementari**

Tipologia campione: **Onion**

Tabella di risultati:

PARAMETRO	UNITA'	VALORE	VALORE MIN.	VALORE MAX.
ANALISI ELEMENTARE (per 100 g)				
Umidità	%	40,30		
Carb. Totale	%	31,81		
Carb. Solubile	%	10,2		
Carb. Totale (per 100 g)	%	41,51		
ANALISI ELEMENTARE (per 100 g)				
Umidità	%	40,30		
Carb. Totale	%	31,81		
Carb. Solubile	%	10,2		
Carb. Totale (per 100 g)	%	41,51		
ANALISI ELEMENTARE (per 100 g)				
Umidità	%	40,30		
Carb. Totale	%	31,81		
Carb. Solubile	%	10,2		
Carb. Totale (per 100 g)	%	41,51		
ANALISI ELEMENTARE (per 100 g)				
Umidità	%	40,30		
Carb. Totale	%	31,81		
Carb. Solubile	%	10,2		
Carb. Totale (per 100 g)	%	41,51		
ANALISI ELEMENTARE (per 100 g)				
Umidità	%	40,30		
Carb. Totale	%	31,81		
Carb. Solubile	%	10,2		
Carb. Totale (per 100 g)	%	41,51		

2. Smena useva

Ciljevi su:

- Održati plodnost zemljišta
- Povećati otpornost
- Poboljšati kvalitet proizvodnje

3. Izbor varijeteta

Za vreme perioda sazrevanja:

- Prezimljujući lukovi se zovu lukovi kratkog dana s obzirom da se njihov razvoj odigrava u periodu kada je količina dnevne svetlosti mala. Najznačajniji faktor za ovu kategoriju je otpornost na **indukciju cveta**.
- Lukovi za prole
- Nu setvu se zovu lukovi dugog dana pošto se razvoj glavice odvija tokom osunčanih dana, bez indukcije cveta



Varijeteći se takođe razlikuju po boji: beli, crveni i žuti. Svaki varijetet ima različitu karakteristiku i osetljivost na uslove proizvodnje.

- Beli lukovi: White Opera, veoma rodan, osetljiv na kišu i vlažnost vazduha koje uzrokuje smanjenje kvaliteta
- Crveni lukovi: Fiamma, dobar rod, osetljiv na visoke temperature koje uzrokuju ožegotine
- Žuti lukovi: Elenka, enrgična biljka i odličan rod, visoka otpornost na dugo držanje



Varijiteti se odabiru takođe i prema zahtevima tržišta: **boja i ranostasnost**

Upotrebe su mnogostruke: žuti lukovi se koriste za soseve, prstenove od luka; beli lukovi za kuvanje, a crveni za salate



Semena se mogu sejati gola ili sa omotom

4. Đubrenje

Optimalan odnosu u oblasti Bolonje je:
NPK(2-1-2)

N (Azot): 180-220 kg/ha with exclusively distribution in coverage in 3-4 times until early increasing sizing bulb stage using N immediately available for the plant (nitric oxide). An excess of N reduces the bulb sizing and lengthen the cycle, making the plant more susceptible to pathogens attack and reduces the keeping ability

P (Fosfor): 80-90 kg/ha da se rasporedi za pripremu



K (Kalijum): 180 kg/ha da se rasporedi za pripremu zemljišta. Bitno je povećati otpornost prema variranju dostupnosti vode i da bi se poboljšao kvalitet i mogućnost skladištenja glavice. Preporučljivo je koristiti đubrivo koje sadrži kalijum sulfat zbog prisustva sumpora (suštinski za dobar kvalitet glavice)

Dobar plan đubrenja zahteva dobro poznavanje zemljišta, koji se određuje na osnovu zemljišne analize i utrošenih koncentracija od prethodne kulture.



5. Priprema zemljišta i izbor gustine setve

Priprema zemljišta mora biti adekvatna da bi se omogućilo odvođenje vode in order to avoid stagnation, reduce the risk of compaction and maintain fertility.

Duboko oranje do 40-50 cm tokom najboljeg stajna zemljišta, zatim koristiti drljaču da bi se zaoralo mineralno đubrivo i pripremiti dobru teksturu zemljišta. U slučaju setve zemljišta sa vrlo krupnom teksturom zemljišta moguća je potreba za upotrebom valjka da bi se dobila uniformnost.



Razmak setve: setva se odvija u 'trake' veličine 1.4 do 1.8 m sa 5 do 10 redova da bi se dobila gustina od 650.000 do +1.000.000 biljaka/ha. Još češće, sa hibridima se koristi gustina od 900.000 biljaka/ha. Hibridne biljke imaju korist od konkurencije koja omogućava uniformniju veličinu plodova. Neophodno je izbeći suvišnu gustinu biljaka s obzirom da loša provetrenost podstiče razvoj gljivičnih oboljenja. Sa druge strane, retka setva uzrokuje preterani razvoj glavice, sa prečnikom od 80 mm koji ima manju potražnju.



6. Setva

Setva se odvija sa preciznim sejalicama mehaničkog ili pneumatskog tipa

Mehanička sejlica je manje precizna i lakša nego pneumatska sejlica

Pneumatske sejlice su preciznije nego mehaničke i u kišnim periodima se odlaže setva



Dubina setve je 1-2 cm. Preduboka setva uzrokuje kasno klijanje, dok je površina semena osetljivija na stres, posebno u kišnoj sezoni

7. Navodnjavanje

Je efikasno i neophodno da bi se namestila vegetacija i kvalitativni efekat na proizvodnju



Tipovi navodnjavanja:

Rasprskivači sa rotirajućim delom: velika oblast pokrivanja, visok uticaj na nagib zemljišta koji uzrokuje formiranje pokorice

Irrigation bar (pivot): uniform the wetting of the soil, the less effect swing on the ground.

Navodnjavanje kap po kap : ravnomerno vlaženje, niski troškovi održavanja, ali visoka kupovna cena.



8. Zaštita

Weeding: effective practice for combating weeds, especially in situations in which the chemical intervention failed to clear the weeds. Great help to break the surface crust and oxygenate land asphyxiated

Odbrana je najznačajnija. Podeljena je u borbu protiv korova, gljivičnih bolesti i insekata.

Borba protiv korova. Mere borbe protiv korova se izvode u tri etape:

Pre-setve, posle setve , posle nicanja

Pre setve sa glyphosatom.

U periodu pre nicanja koristiti preparate sa pendimethalin (deluje na širok spektar štetočin, uključujući cuscuta) i Chloridazon (poboljšano dejstvo pendimethalin protiv polygonaceae korova), sa dejstvom protiv klijanja, Smanjuje broj i oslabljuje korove.



Post-emergency molecules which are used:

Pendimethalin: often used in emergency post at reduced doses to strengthen the dose used for pre-em. Attention in particularly rainy periods because it can give phytotoxicity. Useful in the presence of cuscuta

loxynil: early in granting some selectivity on the crop. Its main purpose is to slow down the development of the weeds until the moment in which the presence of waxes defend the crop by herbicides. It takes microdoses that, depending on the vigor of the plant and its stage of development ranging from 100 to 600 ml of product per hectare. The spectrum of weeds sensitive is rather wide



Stellaria media



Veronica persica



Cuscuta



Amaranthus retroflexus



Convolvulus arvensis

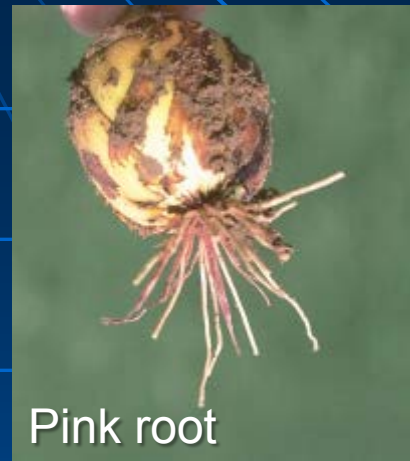
- Aclonifen (not registered on onions) : important help against polygonaceae weed. It cause the characteristic bottleneck that, in 7-10 days lock and dries weeds. Apply always blend with loxynil to improve its absorption . Doses vary from 200 to 600 ml / ha .
- Oxyfluorfen (not registered on onions) : active against late borning weeds (Chenopodium , Solanum , Amaranthus) . Action has desiccant and residual slightly . It is employed a micro doses between 15 to 100 ml / ha . Recommended small doses at first application to avoid damaging the crop . Action can be increased with the addition of adhesive .
- Propyzamide : used against cuscuta. apply a doses of 100 g / ha of the product of a 80 % concentration in the presence of emerged weed, possible repetition after 7 days.
- Clopyralid : effective against perennial weeds what Cirsium . Use a dose of 150 g / ha to vary in function of the condition of the crop



Protection against fungal diseases consists of interventions against *Peronospora destructor* (with products such as Dimetomorph, cymoxanil, Pyraclostrobin, Mancozeb, Copper) and against *Botrytis cinerea* (with products like Cyprodinil + fludioxonil, Pyrimethanil).

The protection is only preventive. In wet and rainy seasons is particularly difficult to control the disease, so it is important to perform treatments scheduled to run in the presence of conditions favorable to disease.

Some diseases, such as *Fusarium* spp, *Erwinia* sp., Pink root, *Penicillium* sp. etc. do not allow other defense if not large rotations, at least every 4 years with crops not host of these diseases that reduce survival in the soil. In that case it is important grow tolerant varieties, in case of confirmed presence in the ground.



Pink root



Erwinia spp.



Fusarium sp



Penicillium sp.



Peronospora destructor

Kontrola insekata:

Najznačajniji su:

Muve glavice (*Delia antiqua*, *Delia platura*):
Uzrokuju štete oko korena).

Odbrana se vrši sa smenom useva ili hemijskom
Intervencijom sa pyrethroidima ili
dimethoat na odrasle jedinke.

Thripsevi (*Thrips tabaci*): oslabe biljku sisajući
lišće.

Teško ih je tretirati jer žive unutar kragne lišća.

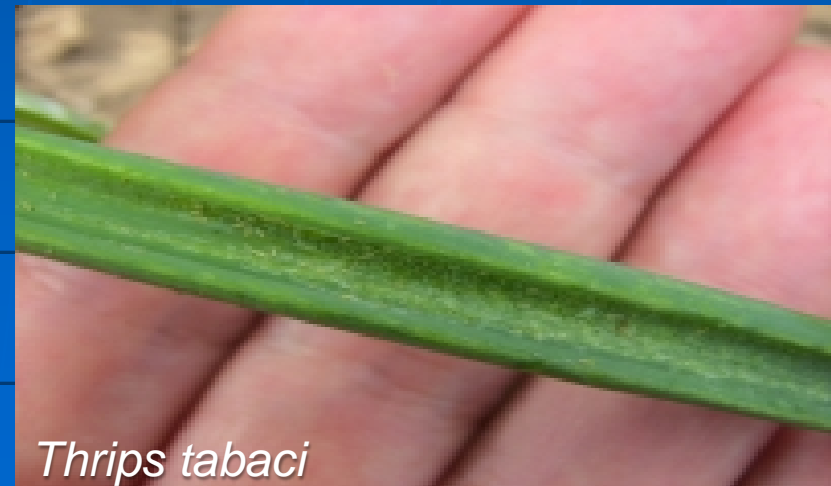
Proizvodi koji se koriste su pyrethroidi,
dimethoati, spinosadi.



Delia antiqua



Thrips tabaci



Thrips tabaci

Elateridae (*Agriotes spp.*):

Zemljišni insekt koji uzrokuje fatalna oštećenja na mlade klijance.

Zaštita se vrši sa granularnim pesticidom koji se primenjuje pri setvi (Ethoprophos, Tefluthrin, i chlorpyrifos)

Poslednji deluje na herbicide



Agriotes spp.

Noctuidae (*Agrotis spp.*): Uzrokuju štete na lišću mladih biljaka. Zaštita sa etofenprox or pyrethroidima.



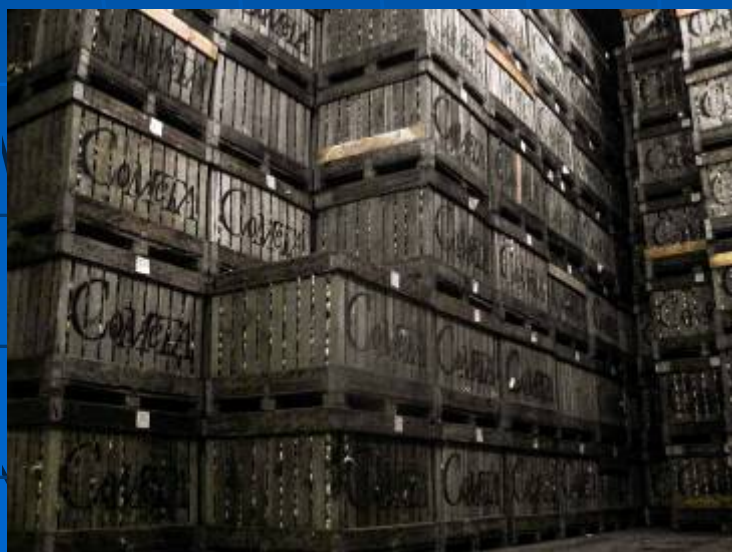
Agrotis spp.

9. Berba

Kada je glavica spremna, biljci opada lišće. U ovoj fazi se vrši vađenje luka koji se ostavlja u redovima da bi se lišće sušilo i da bi se zadebljala spoljašnja koža. Nakon odprilike nedelju dana sunčanja, lišće se u potpunosti osuši, a zatim se luk skuplja za skladištenje.



Luk se skladišti pri temperaturi od 0-1°C i vlažnosti od 60-70%







CORA[®]
SEEDS



LUK

2014-15

CORA[®]
SEEDS

Uzgoj luka

Ciljevi:

-monocentričan

-čvrstoća

-boja

-kvalitet pokožice

-dugo skladištenje

-rod

-bolesti

-mala oporost

CORA[®]
SEEDS

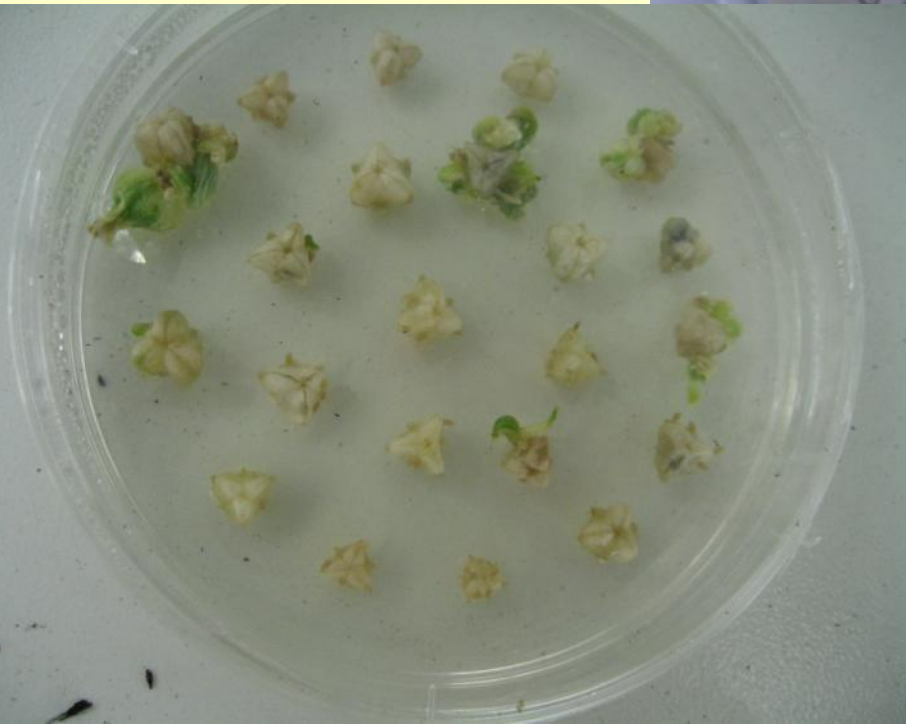
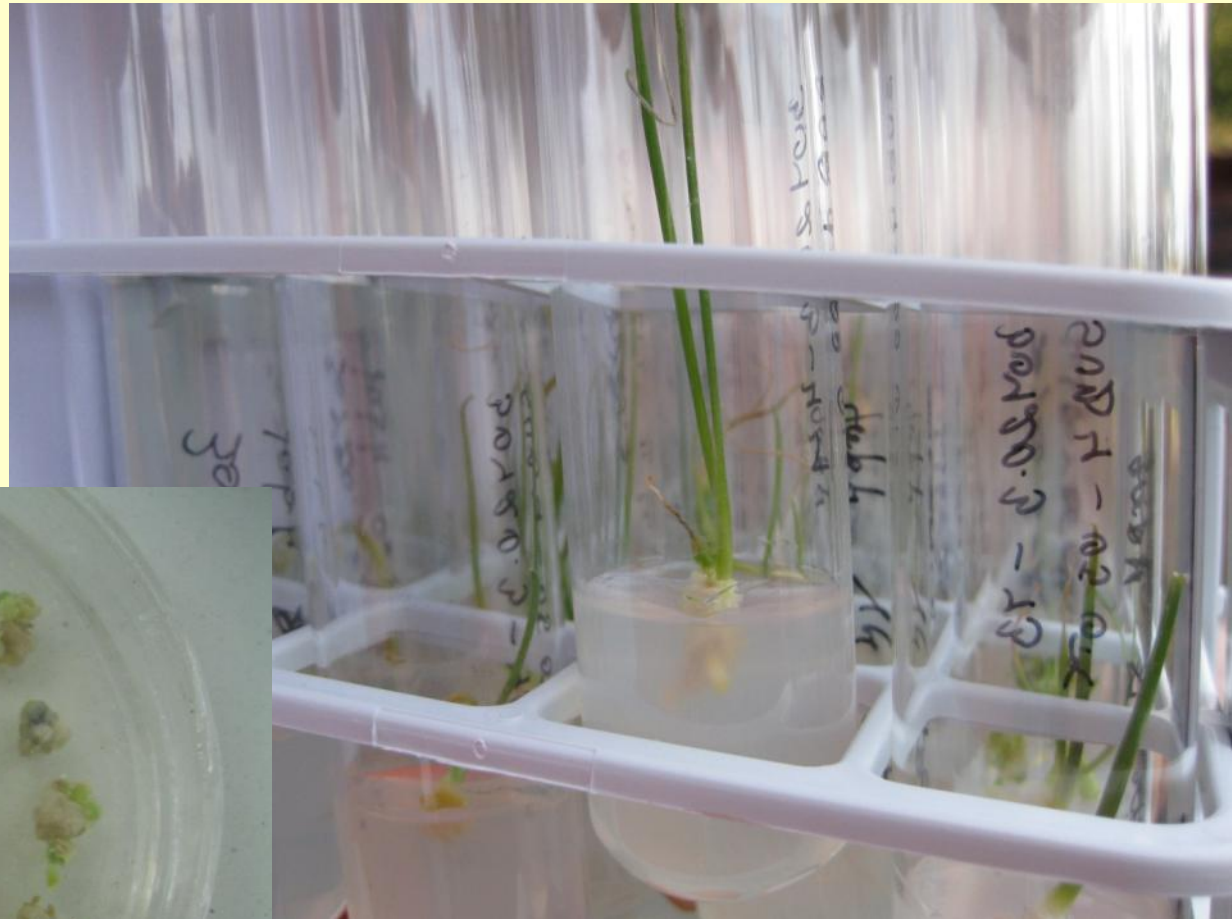
Uzgoj luka

Centar za
uzgoj
Cesena



Uzgoj luka

Biotehnologija
uzgoj



Uzgoj luka



Polja za proizvodnje semena luka



CORA[®]
SEEDS

Polja za proizvodnju semena luka



Sistem za sušenje



Čišćenje semena



Češčenje semena



Tretiranje semena



Pilirano seme



Pakovanje semena



Pakovanje semena





Skladištenje semena

T= 12°C

U= 40%

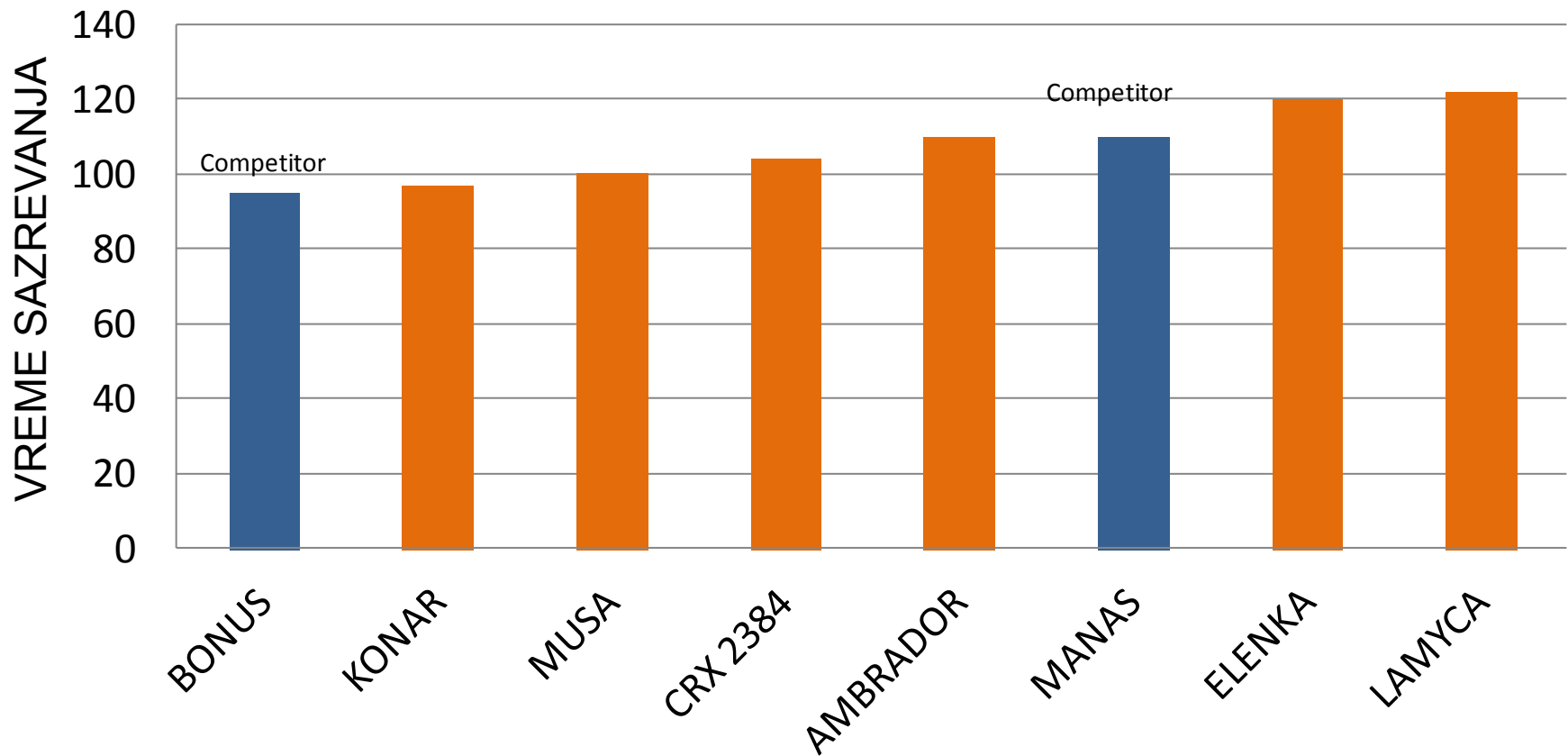


Klijanje semena

Žuti luk dugog dana



Žuti lukovi dugog dana



MUSA (CRX 2381 F1)



MUSA F1

**FUSARIUM
DOBRA
OTPORNOST**





MUSA F1 (CRX 2381 F1)

Hibrid dugog dana, bronzana boja, vrlo rano zrenje, dobro skladištenje, jaka glavica, monocentričan.



MUSA F1 (CRX 2381 F1)

Upotreba: sveže tržište

Ranostasnost: vema rani

Jačina biljke: jaka

Veličina: srednje veličine, veoma ujednačena

Oblik: mali vrat, okrugao, monocentričan

Čvrstoća: dobra čvrstoća, moguća ehanička berba

Skladištenje: dugo skladištenje

Geografska širina: 40°-50°



MUSA F1

LEGEND F1 (BEJO)



MUSA F1



Berba



CORA[®]
SEEDS

ČIŠČENJE I SKLADIŠTENJE





SPUDNIK

CORA[®]
SEEDS

Skladištejn: sa ventilacijom



CORA[®]
SEEDS

MUSA F1



**Velika veličina za sveže
tržište**



MUSA F1

PREDNOSTI:

Veoma uniforman i monocentričan:

- pogodan za evropsko tržište:

800.000/1.000.000 semena/ha
sa veličinom glavice od
60-80 mm bulb size.

- Pogodan za američko tržište:

500.000 semena/ha sa ciljem
+500gr težina glavice.



Veoma ran i obojen: pogodan za ulazak na tržište ali takođe pogodan za prodaju sa kasnim varijetetima ukoliko su početne tržišne cene neprofitabilne. Konkurentni varijeteti ne mogu ovo postići.

MUSA F1

—

BONUS F1

July 10th 2014

MUSA F1

-

BONUS F1

July 10th 2014



MUSA F1



CORA[®]
SEEDS



Kethly-Williams Seeds

A

3"

B



3 1/2"

C



4"



CRX 2384 F1 NOVO



Ovo je luk dugog dana, sa bronzanom bojom, pogodan za dugo skladištenje

Upotreba : sveže tržište / prerada

Ranostasnost: Srednja

Biljka: Dobre vitalnosti

Veličina: Pogodan za džambo veličinu

Oblik: Okrugao, veoma ujednačen

Čvrstoća: Veoma čvrst i dobra pokrivenost ljuske

Skladištenje: Odlično

DOBRA TOLERANTNOST na Fusarium

CRX 2384 F1



CORA[®]
SEEDS

CORA[®]
SEEDS

CRX 2384 F1

CORA[®]
SEEDS

AMBRADOR F1

Hibrid luka dugog dana, sa sjajnom bronzanom bojom , srednje rani pogodan za dugo skladištenje.



AMBRADOR F1

Upotreba : Sveže tržište/ prerada

Zrenje: Srednje rano

Biljka: Dobre vitalnosti

Veličina : Srednje veličine veoma uniforman

Oblik: Savršeno okrugao sa uskim vratom

Čvrstoća: ekstremno čvrst i dobra pokrivenost ljuskom

Skladištenje: Veoma dugo

Geografska širina: 40°-50°



AMBRADOR F1 skladištenje



CORA[®]
SEEDS

LAMYCA F1



ALPA

SURA[®]
SEEDS

LAMYCA F1



Je luk dugog dana, sa tamno žutom bojom, pogodan za veoma dugo skladištenje

LAMYCA F1



- Upotreba :** Sveže tržište / prerada
- Zrenje:** Srednje kasno
- Biljka:** Odlična jačina
- Veličina:** Velik
- Oblik:** Okrugao, veoma uniforman
- Čvrstoća:** Veoma čvrst i dobra pokrivenost ljuskom
- Skladištenje:** Odlično
- Geografska širina:** 40°-50°

ELENKA F1

Luk dugog dana, sa tamnom bronzanom bojom srednje kasan i pogodan za vrlo dugo skladištenje





ELENKA F1

CORA[®]
SEEDS



ELENKA F1



ELENKA F1



ELENKA F1



CORA
SEEDS

ELENKA F1

Upotreba: Sveže tržište/
prerada;

Zrenje: Srednje kasno;

Plant: Energična;

Veličina: srednje velika
,veoma uniformna;

Olbič: Okrugla;

Čvrstoća: Veoma čvrsta i odlična
pokrivenost ljuskom;

Skladištenje: Veoma dugo;

Gografska širina: 40°-50°





CORA[®]
SEEDS

Bolja otpornost na bolesti

COMPETITOR **ELENKA**



**ELENKA sa sistemom kap po kap.
Vrlo energična biljka**



ELENKA F1

CORA[®]
SEEDS



CORA
SEEDS



CORA
SEEDS

CIPOLLA DORATA
Origine ITALIA
Prov. EMILIA R.
CAL. 60/80 CBT. 11
L. 223 NP. 0008 JI
PESO 1000 Gr.
8032732 442393

2009.08.11 14:41



Odlične mogućnosti skladištenja

2009.08.11 14:59

ELENKA F1 skladištenje

Berba 2013, slika napravljena u Avgustu 2014



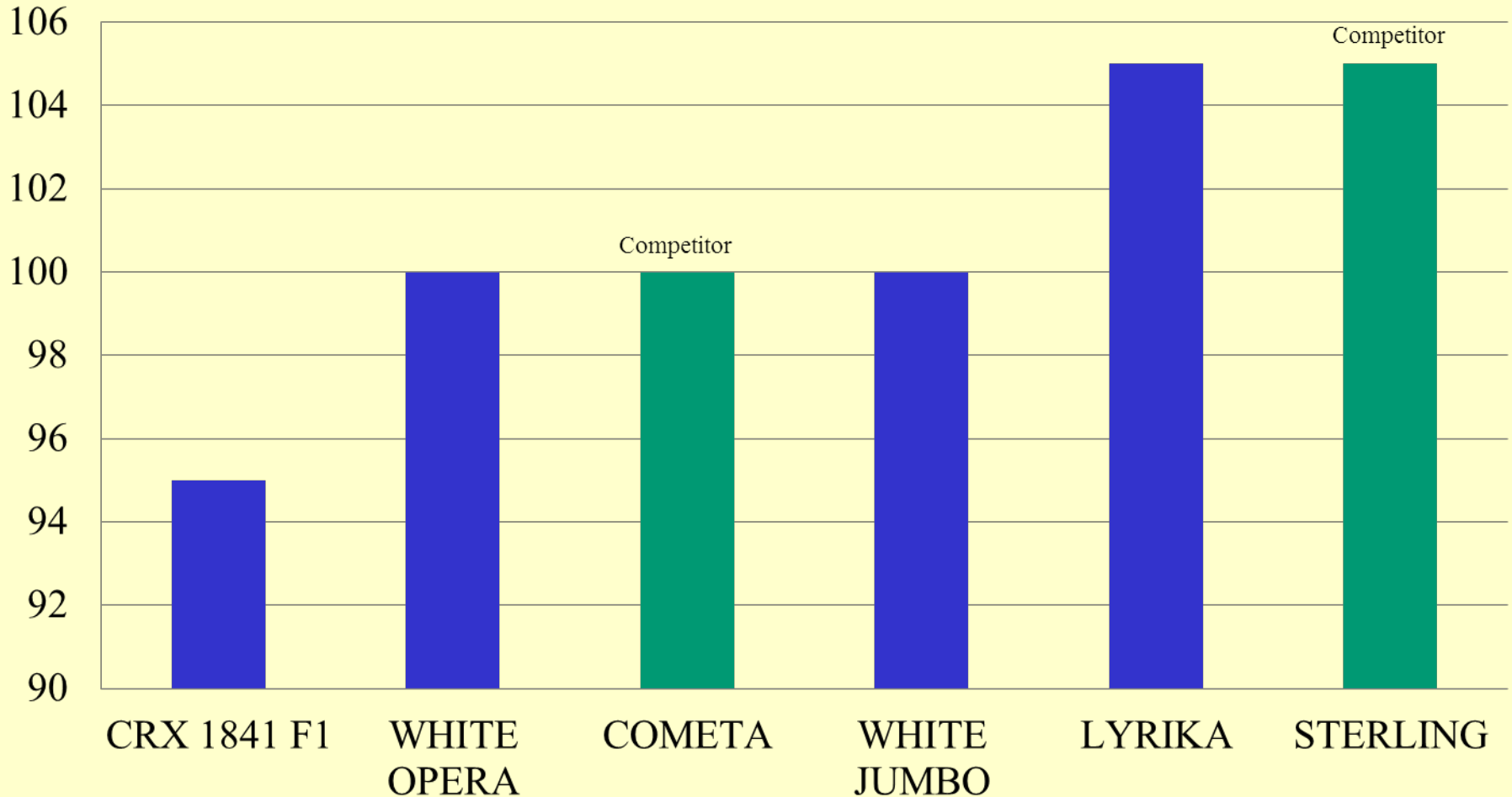
CORA[®]
SEEDS

BEO
Luk
Dugog dana



BEO LUK – dugog dana

MATURITY DAYS



CRX 1841 F1



CORA[®]
SEEDS

CRX

1841

F1



CRX 1841 F1



Vrlo rani luk dugog dana, čista bela boja, monocentričan.

Upotreba: Sveže tržište/ za preradu

Zrenje: Vrlo rano

Biljka: Dobra jačina

Veličina : Velika

Težina: 300-350 grama;

Oblik: Okrugao, veoma ujednačen

Čvrstoća: Veoma čvrst i dobra pokrivenost

Skladištenje: Dobro

Geografska širina: 40°-50°

LYRIKA F1

Luk dugog dana, čista bela boja, monocentričan pogodan za dugo skladištenje.

Upotreba : Sveže tržište/ prerada;

Ranostasnost: srednje rano

Biljka: jaka

Velčina : Velika

Težina: 300-350 grama

Oblik: Okrugao, veoma ujednačen

Čvrstoća: Veoma čvrst i dobra

Pokrivenost ljuskom

Skladištenje: Dobro

Geografska širina: 40°-50°



WHITE OPERA F1



WHITE OPERA F1



Luk dugog dana, sjajno bele boje, srednje rani, pogodan za dugo sklaidštenje

Upotreba : sveže tržište /prerada;

Ranostasnost: Srednje;

Plant: Energična;

Size : Srednje veličine, uniformna;

Oblik: Veoma okrugao i ujednačen;

Čvrstoća: čvrsta i dobra pokrivenost ljuskom;

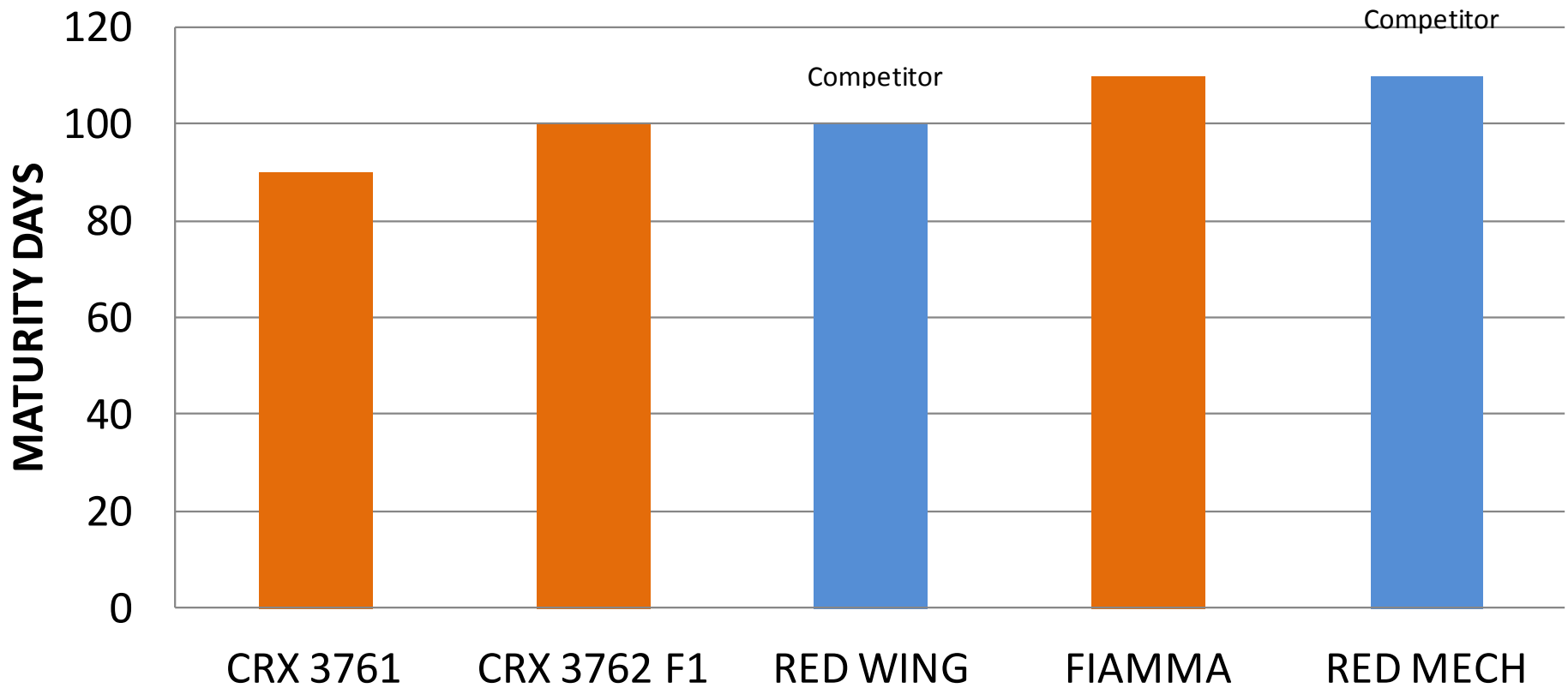
Skladištenje: Vrlo dobro;

Geografska širina: 40°-50°.



**CRVENI
Lukovi dugog
dana**

CRVENI – lukovi dugog dana



LISA F1 (CRX 3762 F1)



Hibrid dugog dana, sa sjajnom tamno crvenom bojom, rani, pogodan za dugo skladištenje

Upotreba: Sveže tržište

Ranostasnost: Rani

Biljka: Energična, dobri prinosi

Veličina: Srednje veličine

Oblik: Okrugao sa uskim vratom

Čvrstoća: Čvrst i dobra

pokrivenost ljuskom omogućuje mehaničko branje

Skladištenje: Dugo

Geografska širina : 40°-50°



LISA F1 (CRX 3762 F1)

Monocentričan
Ujednačen
Visoki prinosi

CORA
SEEDS

LISA F1
(CRX 3762 F1)



LISA F1 (CRX 3762 F1)



FIAMMA

F1

CORA
SEEDS



FIAMMA F1



Hibrid dugog dana, sa sjajnom tamno crveno-ljubičastom bojom, srednje rani, pogodan za dugo skladištenje

Upotreba: Sveže tržište;

Maturity: Srednje;

Biljka: Energična

Veličina: Srednje velika, veoma ujednačena;

Oblik: Okrugao sa uskim vratom;

Čvrstoća: Čvrst i dobra pokrivenost ljuskom moguća mehanička berba

Skladištenje: Dugo;

Geografska širina : 40°-50°.

ONION DRY WEIGHT

TYPOLOGY	VARIETY	FRESH NET WEIGHT	DRY NET WEIGHT	% DRY MATTER
WHITE	LIRIKA F1	141.99	10.41	7.33
WHITE	W.OPERA F1	113.01	9.71	8.59
WHITE	SOLSTICE F1	87.84	6.36	7.24
YELLOW	UTRERO F1	134.15	10.24	7.63
YELLOW	CRX 2384 F1	104.65	6.56	8.54
YELLOW	CROCKETT F1	99.91	9.45	9.46
YELLOW	CRX 2381 F1	103.93	8.47	8.15
YELLOW	AMBRADOR F1	97.37	8.87	9.11
YELLOW	AMIKA F1	86.05	8.29	9.63
YELLOW	ELENKA F1	104.40	9.65	9.24
RED	FIAMMA F1	80.12	7.61	9.50
RED	CRX 3762 F1	74.23	6.16	8.30



LUK ZA VEZICE





LUK ZA VEZICE

ALLIUM FISTULOSUM X ALLIUM CEPA

CRX 2323

Novi tip za vezice

Bela atrektivna glavica

Ukusniji od *A. fistulosum*

Uspravna, jaka biljka

Tamno zeleni listovi

Visoka tolerancija na bolesti

Fleksibilna biljka



Professional Seeds

www.coraseeds.com